

@InvenGO

# 智慧库房/档案室 解决方案

24小时无人值守库房/档案室

自动存取 自助借还

真正实现无人化、自动化操作

 远望谷

助推物联 享受生活

## 智慧库房/档案室 亮点概述



**全天无人值守：**24小时无人值守库房，通过机器人自动存取货物，实现货物的自助存取、预约存取，实现无人化、自动化操作。

**升级快速：**原有库房升级为24小时无人值守库房，地面无需架设轨道、磁条等设备，较低改造量即可完成升级，场地升级安全快捷。

**库存容量大：**24小时无人库房可配合固定式货架或密集货架使用，库房尺寸可根据现场环境延伸，容量可达几千、上万件，是普通自助库房设备容量的几十倍。

# 智慧库房/档案室 方案特点

## 适应性强

适应固定架、电动密集架  
适应多种规格的货物



## 24小时无人值守

实现货物归还、预约存取  
功能丰富



## 货物消毒

每天货物归还后，自动通过紫  
外线完成消毒



## 速度快

伺服电机运行，最快速度可达  
1.5m/s



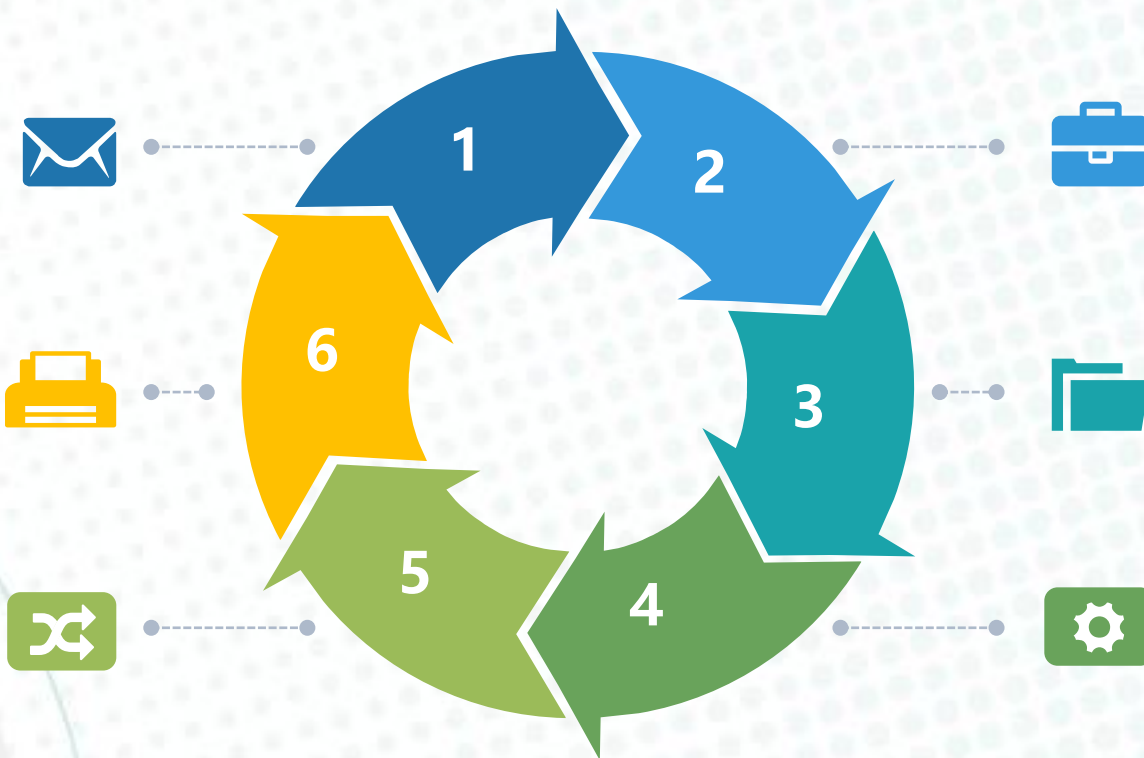
## 改造量小

地面不用架设轨道、磁条等，  
升级方便



## 精度高

采用视觉识别技术，移动定位，  
精度达0.2mm





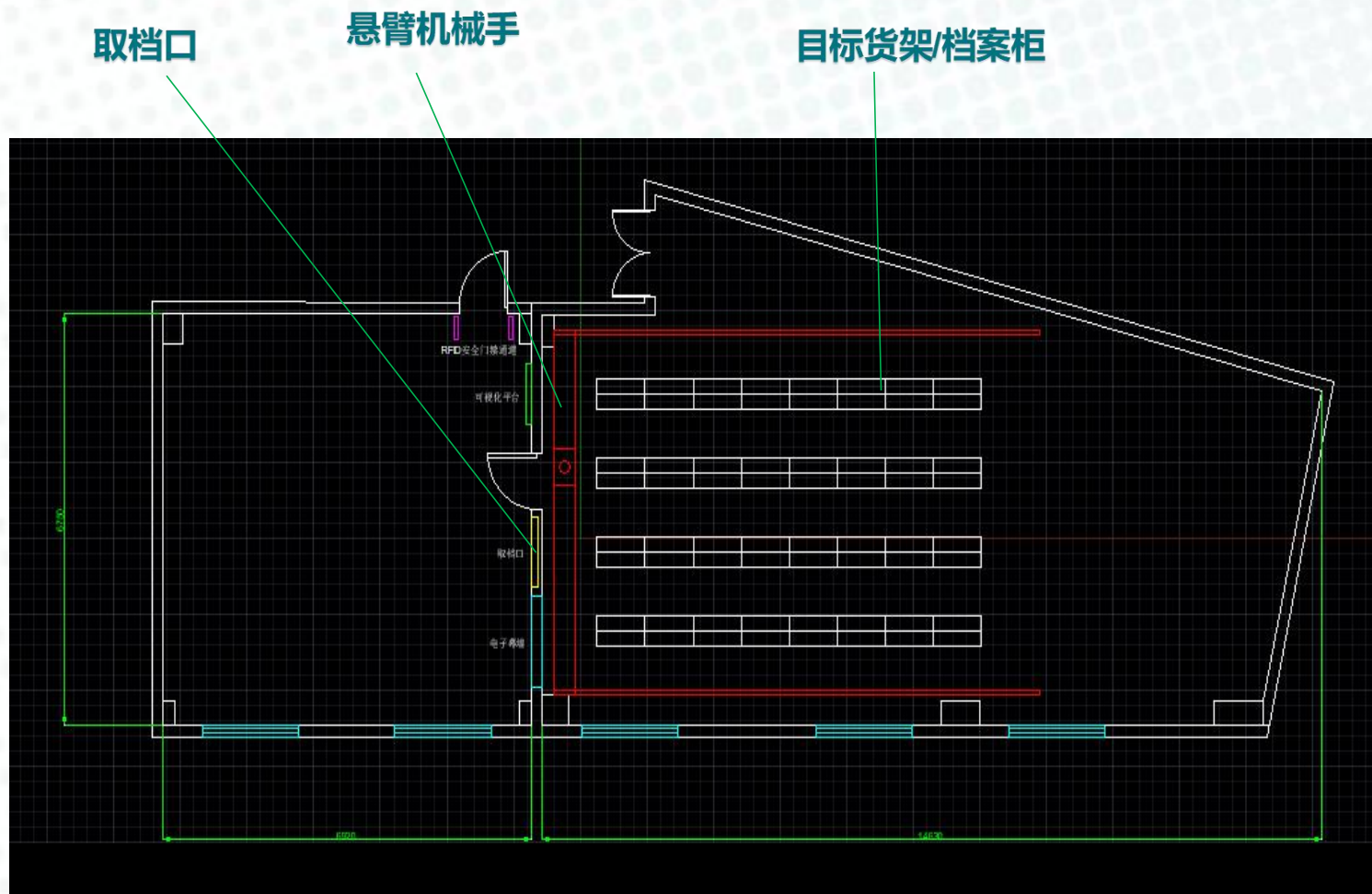
# 固定硬件 产品组成

- 悬臂机械手



## 关键动作用时:

- 1、定轨运行**1.2米/秒**;
- 2、定轨运行**1.0米/秒**;
- 3、悬臂升降**0.5/米秒**;
- 4、手夹伸缩速度**0.5米/秒**;
- 5、手夹开合**2秒/次**。



# 固定硬件 产品组成

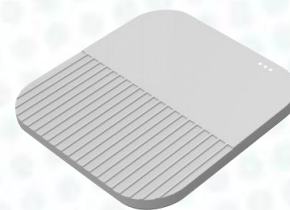
## ● 货物标签/标签转化仪



货物标签

### 规格参数

- 工作频率: 860-960MHz
- 符合标准: ISO 18000-6C
- 标签尺寸: 104x5.5x0.21mm
- 工作模式: 可读写
- 工作温度: -20°C ~ 80°C
- 内存划分: EPC码256位;  
用户存储512位
- 唯一码 (UID) : 96位
- 数据保存: >10年
- 擦写次数: >10万次
- 极化方式: 线极化
- 双面涂胶, 隐蔽安装



标签转化仪

### 规格参数

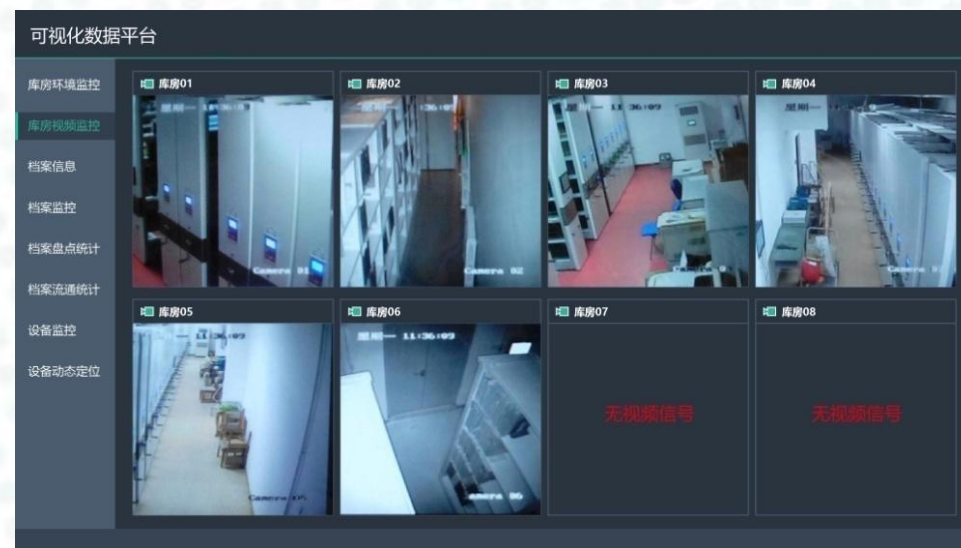
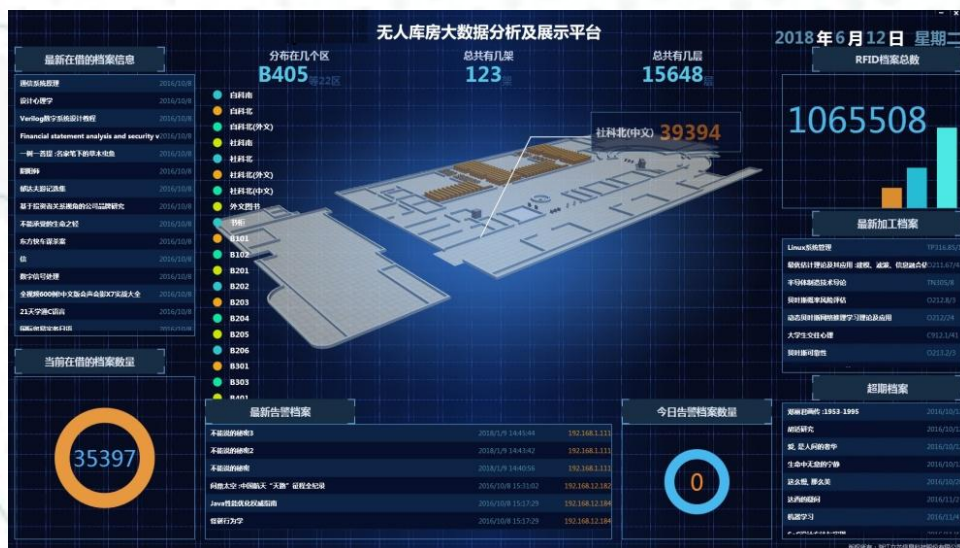
- 工作频率: 860 ~ 960MHz
- 符合标准: ISO18000-6C
- 通信接口: USB
- 供电模式: USB
- 外形尺寸: 210×210×12mm  
(国内最薄的标签转换仪)
- 材质: 防火ABS+背面铝板
- 平面范围内, 无盲区
- 误读范围控制在1cm范围内 (功率20dBi时)



# 固定硬件 产品组成

## ● 可视化监控

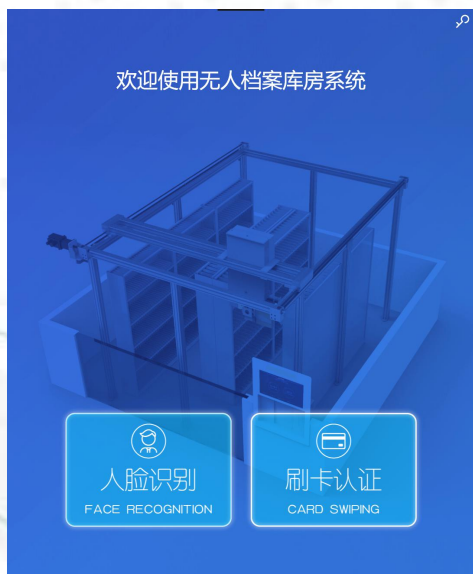
- 1) 可对接环境综合监控平台、场馆集成管理系统
- 2) 货物存取、预约数据的可视化
- 3) 货物盘点数据的可视化
- 4) 实时视频的监控
- 5) 展示终端操作数据



# 选配硬件 产品组成

## ● 档案存取一体机

提供悬臂机器人对接，实现快速刷卡存取货物



借 001 档案1 0010101001 2020-08-18 08:28:14	借 101 档案1 0010101001 2020-08-18 08:28:14	202 档案 202
借 002 档案2 0010101002 2020-08-18 08:28:18	借 102 档案2 0010101002 2020-08-18 08:28:18	203 档案 203
借 003 档案3 0010101003 2020-08-18 08:29:22	借 103 档案3 0010101003 2020-08-18 08:29:22	204 档案 204
	借 104 档案 104	205 档案 205

待取档: 3 待领取: 0 待归还: 0

版本: V1.2.1





# 选配硬件 产品组成

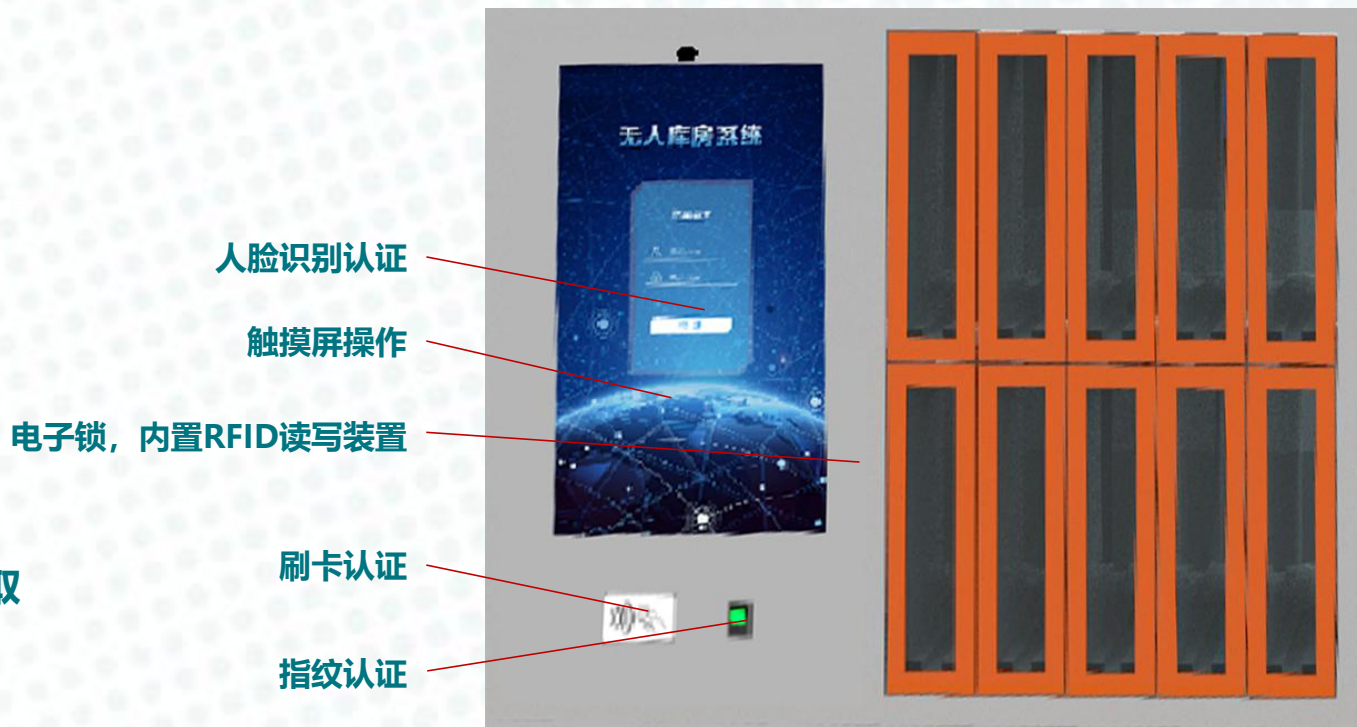
## ● 图书存取一体机

### 规格参数

- 符合标准: ISO18000-6C
- 工作频率: 902~925MHz
- 交互方式: 21寸电容触摸显示屏

### 产品配置

- 每个存取口单独控制, 配置检测开关与RFID读取
- 前后闸门控制, 后闸机上下升降控制
- 嵌墙式安装, 颜色可配置
- 具备人脸识别、刷卡、指纹认证等多种登录模式
- 提供标准10个档案存取口、电子锁开关 (可扩展)





@Invenzo

## 联系方式：



微信公众号

电话：

0755-26711633



销售微信号

电话：

18101938803